



# **Herzlich willkommen!**

**Informationsabend für  
Eltern und SchülerInnen  
der 2. Klassen**

---

30.11.17

Geringergasse 2, 1110 Wien  
[www.g11.ac.at](http://www.g11.ac.at)



Am G 11 werden die verschiedenen Schultypen gemeinsam in gemischten Klassen geführt, nur in den „typenbildenden“ Fächern arbeiten die SchülerInnen in Gruppen, die aus verschiedenen Klassen zusammengemischt sind.

Das heißt, der Klassenverband der 2. Klassen bleibt erhalten, die Klassen werden nicht neu gemischt.



# Stundenverteilung in den 3. und 4. Klassen



3. Klasse

L	L	L	L
F	F	F	F

4. Klasse

L	L	L
F	F	F

5.–8. Klasse

GZ	WE
----	----

GZ	WE
----	----

B	Werken		
S			
P			

CH	Werken		
----	--------	--	--

**GYMNASIUM**

**REAL-  
GYMNASIUM**

**WIRTSCHAFTS-  
KUNDLICHES REAL-  
GYMNASIUM mit  
bewegungs-  
orientiertem  
Schwerpunkt**

# Stundenverteilung in den 3. und 4. Klassen GYMNASIUM



	3. Klasse	4. Klasse
<b>RELIGION</b>	<b>2</b>	<b>2</b>
<b>DEUTSCH</b>	<b>4</b>	<b>4</b>
<b>ENGLISCH</b>	<b>3</b>	<b>3</b>
<b>LATEIN / FRANZÖSISCH</b>	<b>4</b>	<b>3</b>
<b>GESCHICHTE und SOZIALKUNDE</b>	<b>2</b>	<b>2</b>
<b>GEOGRAFIE und WIRTSCHAFTSKUNDE</b>	<b>2</b>	<b>2</b>
<b>MATHEMATIK</b>	<b>4</b>	<b>3</b>
<b>BIOLOGIE und UMWELTKUNDE</b>	<b>1</b>	<b>2</b>
<b>CHEMIE</b>		<b>2</b>
<b>PHYSIK</b>	<b>2</b>	<b>2</b>
<b>MUSIKERZIEHUNG</b>	<b>2</b>	<b>1</b>
<b>BILDNERISCHE ERZIEHUNG</b>	<b>2</b>	<b>2</b>
<b>BEWEGUNG UND SPORT</b>	<b>3</b>	<b>3</b>
<b><i>Summe</i></b>	<b><i>31</i></b>	<b><i>31</i></b>

# Stundenverteilung in den 3. und 4. Klassen REALGYMNASIUM



3. Klasse

4. Klasse

<b>RELIGION</b>	<b>2</b>	<b>2</b>
<b>DEUTSCH</b>	<b>4</b>	<b>4</b>
<b>ENGLISCH</b>	<b>3</b>	<b>3</b>
<b>GESCHICHTE und SOZIALKUNDE</b>	<b>2</b>	<b>2</b>
<b>GEOGRAFIE und WIRTSCHAFTSKUNDE</b>	<b>2</b>	<b>2</b>
<b>MATHEMATIK</b>	<b>4</b>	<b>3</b>
<b>GEOMETRISCHES ZEICHNEN</b>	<b>2</b>	<b>1</b>
<b>BIOLOGIE und UMWELTKUNDE</b>	<b>1</b>	<b>2</b>
<b>CHEMIE</b>		<b>2</b>
<b>PHYSIK</b>	<b>2</b>	<b>2</b>
<b>MUSIKERZIEHUNG</b>	<b>2</b>	<b>1</b>
<b>BILDNERISCHE ERZIEHUNG</b>	<b>2</b>	<b>2</b>
<b>WERKEN (TEXTIL, TECHNISCH)</b>	<b>2</b>	<b>2</b>
<b>BEWEGUNG UND SPORT</b>	<b>3</b>	<b>3</b>
<b><i>Summe</i></b>	<b><i>31</i></b>	<b><i>31</i></b>

Stundenverteilung in den 3. und 4. Klassen  
 WIRTSCHAFTSKUNDLICHES REALGYMNASIUM mit  
 bewegungsorientiertem Schwerpunkt



3. Klasse

4. Klasse

<b>RELIGION</b>
<b>DEUTSCH</b>
<b>ENGLISCH</b>
<b>GESCHICHTE und SOZIALKUNDE</b>
<b>GEOGRAFIE und WIRTSCHAFTSKUNDE</b>
<b>MATHEMATIK</b>
<b>BIOLOGIE und UMWELTKUNDE</b>
<b>CHEMIE</b>
<b>PHYSIK</b>
<b>MUSIKERZIEHUNG</b>
<b>BILDNERISCHE ERZIEHUNG</b>
<b>WERKEN (TEXTIL, TECHNISCH)</b>
<b>BEWEGUNG UND SPORT</b>
<b><i>Summe</i></b>

<b>2</b>
<b>4</b>
<b>3</b>
<b>2</b>
<b>2</b>
<b>4</b>
<b>1</b>
<b>0</b>
<b>2</b>
<b>2</b>
<b>2</b>
<b>2,5</b>
<b>4</b>
<b><i>30,5</i></b>

<b>2</b>
<b>4</b>
<b>3</b>
<b>2</b>
<b>2</b>
<b>3</b>
<b>2</b>
<b>3,5</b>
<b>2</b>
<b>1</b>
<b>2</b>
<b>2</b>
<b>3</b>
<b><i>31,5</i></b>

# Stundenplan Beispiel 3. Klasse



	Montag	Dienstag	Mittwoch	Donnerstag	Freitag
1	<b>L/F/GZ/WE (Wiku)</b>	<b>L / F</b>	<b>L / F</b>	<b>ME</b>	<b>BE</b>
2	<b>L/F/GZ/WE (Wiku)</b>	<b>M</b>	<b>R</b>	<b>M</b>	<b>BE</b>
3	<b>M</b>	<b>GWK</b>	<b>M</b>	<b>GWK</b>	<b>R</b>
4	<b>D</b>	<b>E</b>	<b>E</b>	<b>GSK</b>	<b>BIU</b>
5	<b>ME</b>	<b>PH</b>	<b>D</b>	<b>D</b>	<b>PH</b>
6	<b>E</b>	<b>D</b>		<b>BSPM / BSPK</b>	<b>GSK</b>
7					
8	<b>BSPM</b>				
9	<b>BSPM</b>	<b>BSP (Wiku) / WE Tex (RG)</b>			<b>BSPK</b>
10	<b>WE Tech (RG)</b>	<b>WE Tex (RG)</b>			<b>BSPK</b>
11	<b>WE Tech (RG)</b>				
12					



## Kurzer Ausblick: OBERSTUFE

<b>GYMNASIUM</b>	<b>Latein oder Französisch</b> (ab 5. Klasse)
<b>REALGYMNASIUM</b>	<b>NIN – Naturwissenschaftliche Informationsnetze</b> (verpflichtend 6./7. Klasse) Projektorientiert; selbstständiges Arbeiten Ph/BIU/Ch) <b>Darstellende Geometrie – ACG</b> (7./8. Klasse)
<b>WIRTSCHAFTS- UND SPORTKUNDLICHES REALGYMNASIUM</b>	<b>Theorie in Sport und Bewegung</b> (TSB 6./7. Klasse) GWK, BIU, PuP zusätzlich <b>Sportschwerpunkt</b> (ein bis zwei zusätzliche BSP Stunden pro Jahrgang) <b>Sportlehrwart-Prüfung</b> (Angebot) Theorie und Praxis Externe Prüfung

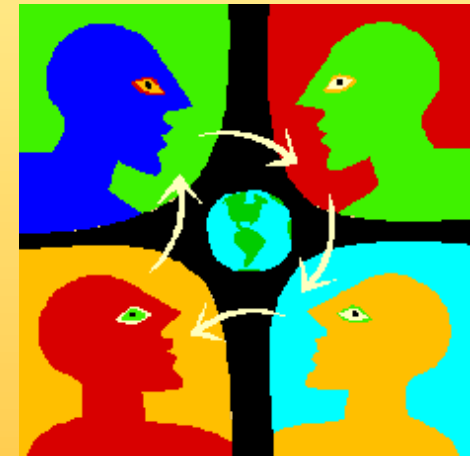


# SCHLÜSSELQUALIFIKATIONEN



Seminare zur Persönlichkeitsbildung

Je eine Wochenstunde in den  
6. und 7. Klassen,  
geblockter Seminarbetrieb  
Freitag halb-, Samstag ganztägig.



**KOMMUNIKATION**  
**PRÄSENTATION**  
**KONFLIKTREGELUNG**  
**BILDUNGSKARRIERE**



Wir hoffen, Ihnen mit dieser Information  
die Entscheidung für die weitere  
Schullaufbahn Ihres Kindes erleichtert zu  
haben.